

GUÍA INFORMATIVA

Para padres, madres y/o tutores
para la detección del abuso sexual
infantil.



ANTE EL ABUSO SEXUAL INFANTIL

**¡PREVIENE,
IDENTIFICA Y ACTÚA!**

¿QUÉ ES EL ABUSO SEXUAL INFANTIL?

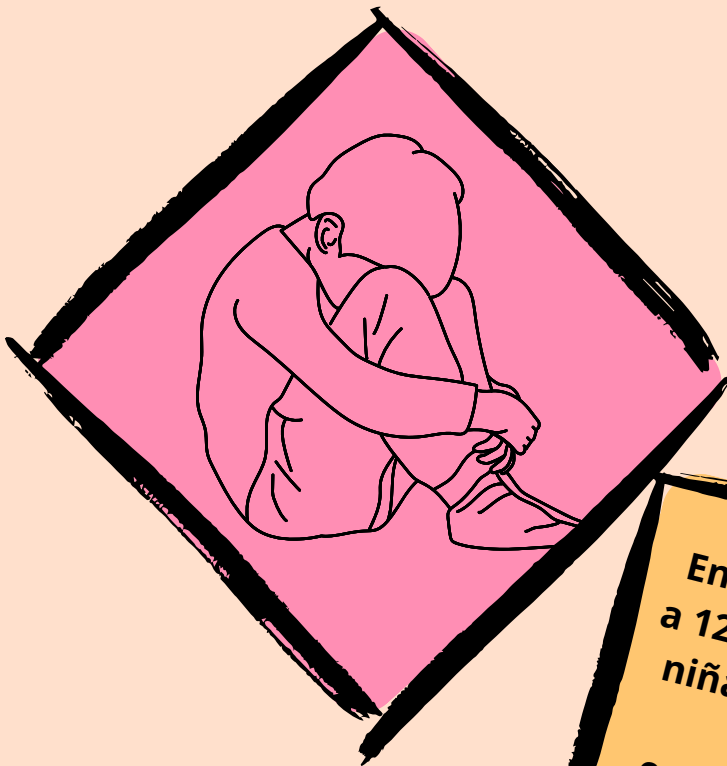
El Abuso Sexual Infantil (ASI) es todo contacto y/o actividad sexual entre una niña, niño, adolescente y una persona que ejerce una posición de poder sobre él o ella, sin su consentimiento o valiéndose de amenazas, violencia física, psicológica u obteniendo su consentimiento por medio de engaños.



El ASI puede involucrar tocamientos inapropiados, exhibicionismo, relaciones sexuales forzadas, pornografía infantil, explotación sexual o cualquier otra forma de actividad sexual no consensuada con un niño.

EL ABUSO SEXUAL INFANTIL NO ES SITUACIONAL

Independientemente de si la agresión se produjo recientemente o hace muchos años, puede afectar la vida diaria. Cada sobreviviente reacciona a la violencia sexual de manera única.



En 2016 4.4 millones de mujeres en todo el país fueron víctimas de abuso sexual durante su infancia

En la población de de 6 a 12 años el 9.4% de las niñas y el 13.1% de los niños han experimentado abuso sexual por algún miembro de su familia.

MITOS sobre el abuso sexual infantil

- Es poco frecuente.
- Es mejor no denunciar, para salvaguardar la intimidad del niño, niña y adolescente.
- "Está chiquita (o), se le va a olvidar".

REALIDADES sobre el abuso sexual infantil

- En México, cada día hay más de 1640 denuncias de delitos de violencia sexual.
- Es una obligación denunciar. Los niños, niñas y adolescentes deben ser protegidos/as y recibir intervención profesional.
- Gran parte de las víctimas presenta problemas psicológicos

#Contraelabuso
infantilprevención
yacción

#Identificayactua

¡SEÑALES A LAS QUE DEBEMOS PONER ATENCIÓN!

1

Cambios repentinos en el estado de ánimo (retraído, ansioso, deprimido, irritado) o evitar y/o mostrar miedo hacia ciertas personas o situaciones.

2

Comportamiento sexual que no corresponda a su edad: como tocar a otros niños o a sí mismo/a de manera inusual o impropia.

3

Que haga pipí o popo en la cama después de haber superado esas etapas.

4

Disminución repentina en el rendimiento académico o falta de interés en actividades que solía disfrutar.



¡SEÑALES A LAS QUE DEBEMOS PONER ATENCIÓN!

5

Dificultades para dormir: Pesadillas frecuentes, terrores nocturnos.



Disminución o aumento significativo en la ingesta de alimentos

6

7

Miedos o fobias repentinas e inexplicables

Estate atento/a a la aparición de dolores o molestias físicas sin una causa médica evidente, como dolores de cabeza o de estómago frecuentes.

8



¿QUÉ HACER ANTE UN CASO DE ABUSO SEXUAL INFANTIL?

Mantener la calma y tranquilidad al hablar con el infante

Pon atención al relato y cree lo que dice

Priorizar la seguridad del niño/a

Pide asesoramiento: terapeutas, médicos especializados o trabajadores sociales.

Realizar una denuncia: policía o la fiscalía especializada en delitos sexuales

Busca atención médica para el niño/a. Podrá evaluar lesiones físicas y brindar el tratamiento necesario

MEDIDAS DE PREVENCIÓN PARA EL ABUSO SEXUAL INFANTIL

Enséñale a tu hijo/a sobre su cuerpo, los límites personales y la importancia de decir "no" cuando se sienta incómodo/a.



Ayuda a tu hijo/a a desarrollar habilidades para identificar situaciones de riesgo y tomar medidas para protegerse a sí mismo/a.

Mantén una supervisión adecuada de tus hijos/as, especialmente cuando están interactuando con otros adultos o en entornos menos seguros.

Supervisa el acceso y uso de la tecnología, como teléfonos móviles, computadoras y redes sociales, para proteger a tus hijos/as de posibles riesgos en línea.



Es importante que tus hijos/as te tengan confianza y puedan hablar contigo de cualquier tema.

¿A DÓNDE ACUDIR EN CASO DE ABUSO SEXUAL INFANTIL?

Descubrir que alguien cercano vivió abuso sexual es muy doloroso, necesitarás ayuda para superarlo y denunciar, busca una institución especializada y con experiencia en violencia sexual infantil, que les brinde confianza y atención integral. Puedes acudir a:

DIF Estatal

Fiscalía General

Instituto de la Mujer Estatal

NUESTROS NIÑOS MERECEAN UNA INFANCIA LLENA DE SUEÑOS, NO DE PESADILLAS. DIGAMOS NO AL ABUSO SEXUAL INFANTIL Y CONSTRUYAMOS UN MUNDO SEGURO PARA ELLOS.

#Contraelabusoinfantilprevenciónyacción

#Identificayactua



INSP/ESPM

ESCUELA DE SALUD PÚBLICA DE MÉXICO